

# 金属加工技術研究所



あらゆる金属加工に対応します。

伸線

圧延

切削

研磨

放電

溶解

鍛造

鏡面研磨



CEIA社  
高周波誘導加熱装置

対応温度：100℃～2000℃  
出力周波数：200khz、900khz  
対応線径：φ1.5～φ50.0



日新技研(株)  
アーク溶解炉

到達真空度：6.65×10<sup>-3</sup> Pa  
アルゴン雰囲気にて、  
φ10×120程度のインゴットを  
製作可能



直線切断機



電気炉



鍛造機



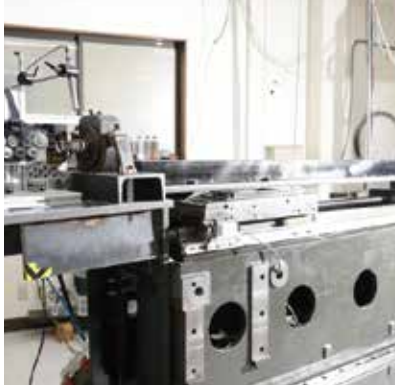
製造部



- ◆世界最新鋭の五軸機をはじめ、各種工作機械設備を30台以上保有。あらゆるテスト加工に即時に対応ができ、次のテストへの対応がスムーズに行えます。
- ◆各種ロールを製作します。プロファイル研削・超精密研磨加工

## 特殊加工設備を所有しています

■ 熱間伸線では、沢山のご要望に対応し、高評価を頂いております。



### 太径ドローベンチ

熱間対応可能  
線径：φ2.0～φ25.0程度



### 小径ドローベンチ

熱間対応可能  
線径：φ0.1～φ2.0程度



### (株)サイカワ 16インチ 伸線機

熱間対応可能  
線径：φ0.1mm～φ6.0程度  
(材質によって変わります)  
伸線速度：最大10m/min

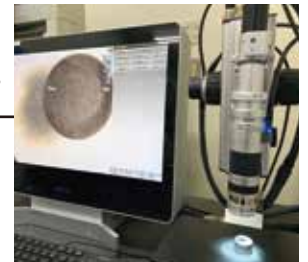


### 北斗電気(株) 電解研磨装置

最大出力電圧／電流：30V/10A  
直流、交流、パルス電流に対応

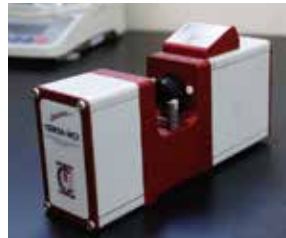
### (株)ハイロックス デジタルマイクロスコープ

倍率：20倍～5000倍  
デジタル画像として出力可能



### MAC社 渦流探傷器

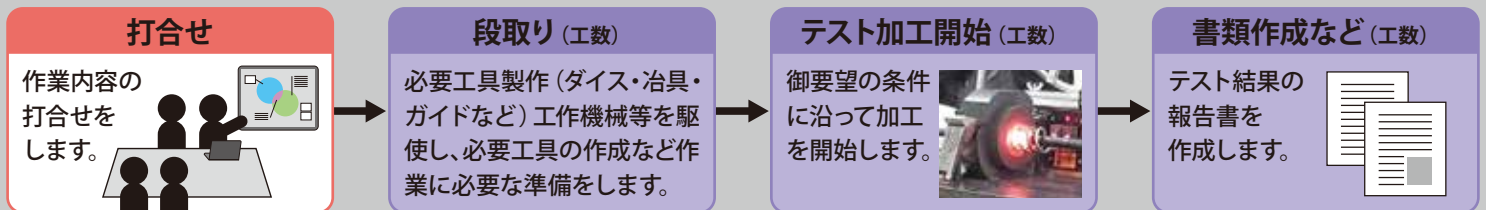
ほとんどの金属で探傷が可能  
検査周波数：1kHz～5MHz  
表面キズ、クラック、  
表層下内部欠陥の  
検知実績



### セルサ社 ワイヤー測定器

非接触ワイヤー外径測定器  
測定範囲：φ0.05mm～φ2.0mm

## テスト加工の流れ



### ■ テスト加工

工数計算によりお見積りします。1人7時間の作業になります。  
泉ダイスが所有する測定器・ダイス・伸線機・工作機械等の使用料すべて含みます。

### ■ 注意事項

- ・基本的にご指示通りの加工方法にて行ないます。
- ・通常、テスト加工は2名から3名で行ないます。

秘密保持のため、作業指示・作業報告書はユーザー様と泉ダイス間で行なわれます。

お問い合わせ



# IZUMI DIES

泉ダイス株式会社 mail:info-@izumidies.com

〒742-1101 山口県熊毛郡平生町大字平生町 558-10 TEL:0820-57-1019 FAX:0820-57-1020